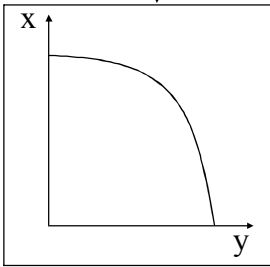


# Αρχές Οικονομικής Θεωρίας

Να δικαιολογήσετε αν το κόστος ευκαιρίας είναι αυξανόμενο ή σταθερό με βάση τους παραγωγικούς συντελεστές.

Αυξανόμενο κόστος  
Ευκαιρίας αγαθού

Η ΚΠΔ είναι  
κοίλη προς την  
αρχή των αξόνων

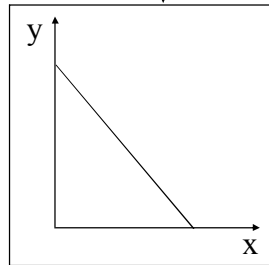


Οι παραγωγικοί  
συντελεστές δεν είναι  
εξίσου κατάλληλοι  
για την παραγωγή  
των αγαθών

Καθώς αυξάνεται  
η παραγωγή του αγαθού x  
αποσπώνται παραγωγικοί  
συντελεστές από την  
παραγωγή του αγαθού y  
που είναι ολοι και  
λιγότερο κατάλληλοι για  
την παραγωγή του  
αγαθού x.

Σταθερό κόστος ευκαιρίας του  
αγαθού x σε όρους αγαθού y

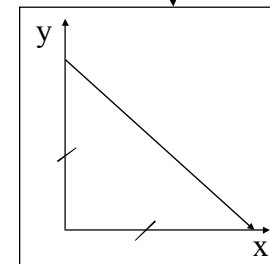
Η ΚΠΔ είναι  
ευθεία



Οι παραγωγικοί  
συντελεστές είναι  
κατάλληλοι για την  
παραγωγή των αγαθών  
x και y σε  
σταθερή αναλογία

Κόστος ευκαιρίας του αγαθού x  
σε όρους του αγαθού y ίσο με  
ένα σταθερό.

Η ΚΠΔ είναι  
ευθεία και σχηματίζει  
ισοσκελές  
τρίγωνο με τους  
άξονες



Οι παραγωγικοί  
συντελεστές είναι  
εξίσου κατάλληλοι για  
την παραγωγή των  
αγαθών x και y